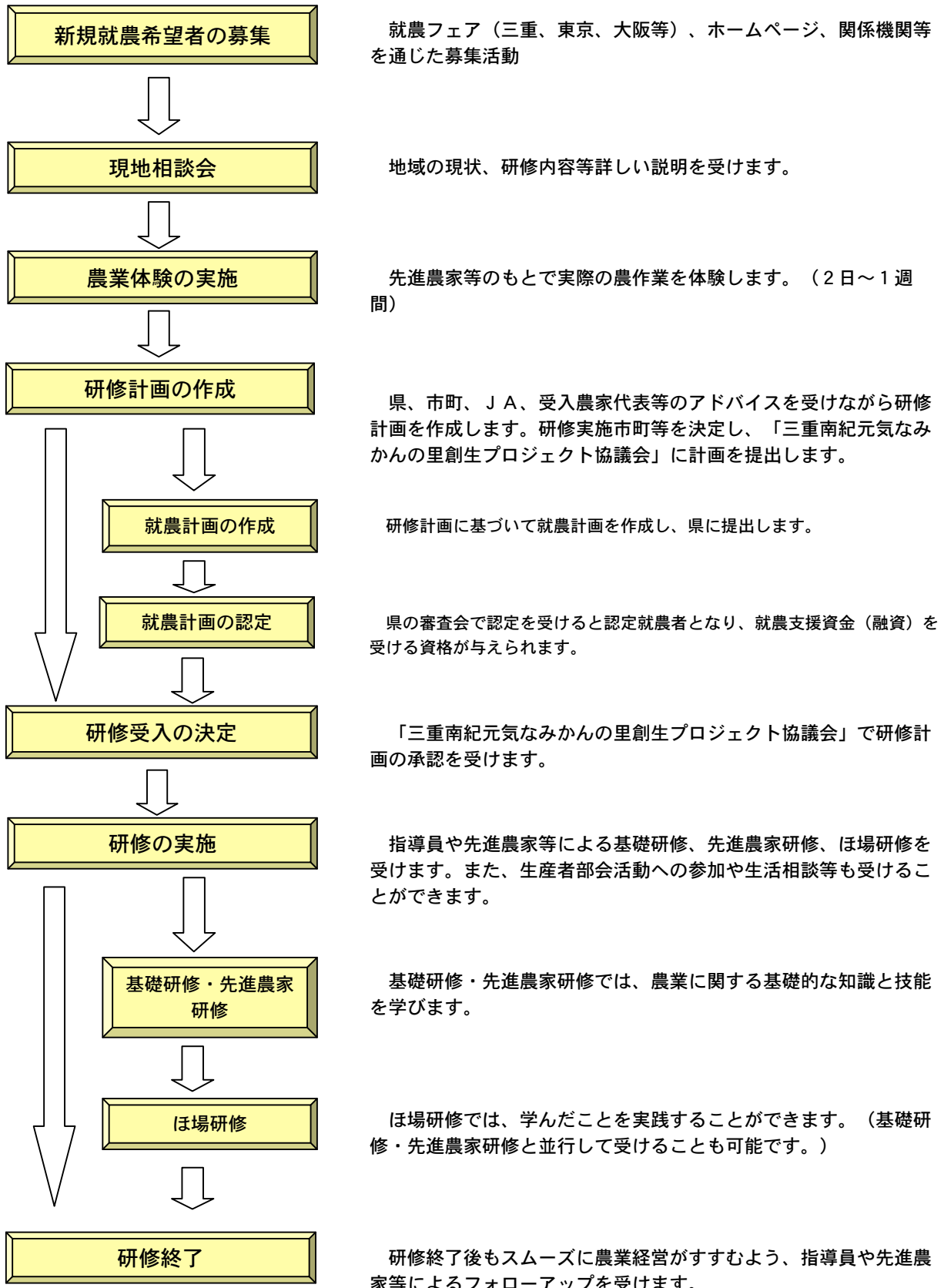


新規就農希望者研修の流れ



農業体験

本格的な研修に入るかどうか迷っている方に、先進農家等のもとで実際に農作業を体験していただきます。

申込資格 おおむね50歳までで農業に新規参入を希望される方

募集人数 10名程度

募集期間 通年

申し込み 「三重南紀元気なみかんの里創生プロジェクト協議会」に申込書を提出してください。

研修期間 2日～1週間

連続した研修参加だけでなく、休日等を利用して何回か通う等ご都合に合わせた日程が組めます。

研修先 研修受入農家ネットワークに登録されている先進農家や法人

その他 研修に際して旅館等を利用する場合、宿泊費に対して助成（6,000円以下）が出ます。



基礎研修

県普及指導員、JA営農指導員、先進農家、外部講師等によるかんきつ経営の基礎を講義形式で学びます。希望により水稲や野菜栽培の基礎も学べます。

申込資格 おおむね50歳までで農業に新規参入を希望される方

募集人数 7名程度

募集期間 通年

申し込み 関係機関等と相談の上研修計画を作成していただき、「三重南紀元気なみかんの里創生プロジェクト協議会」に提出してください。

研修期間 原則1年に数回
1回の講義は半日程度

講義内容 基本研修
開園・改植
整枝・せん定
着果管理
病害虫と防除
かんきつの品種
土壌管理
経営管理

オプション研修
施設栽培
水稲栽培
野菜栽培



先進農家研修

地域の先進農家や法人のもとで、時期ごとの農作業を学んでいただくことで技能を習得したり、農村生活を体感していただく研修です。

申込資格 おおむね50歳までで農業に新規参入を希望される方

募集人数 7名程度

募集期間 通年

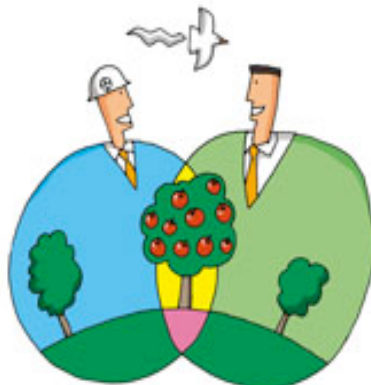
申し込み 関係機関等と相談の上研修計画を作成していただき、「三重南紀元気なみかんの里創生プロジェクト協議会」に提出してください。

研修期間 原則1年

研修先 研修受入農家ネットワークに登録されている農家や法人

その他 研修中は、研修内容によって手当が支給されます。

研修中の住居は関係機関が相談に乗りますが、基本的に借家等を探していただくことになります。



ほ場研修

先進農家研修終了後、あるいは先進農家研修と並行して、実際のほ場を自ら管理する実践的な研修です。

申込資格 おおむね50歳までで農業に新規参入を希望される方

募集人数 3名程度

募集期間 通年

申し込み 関係機関等と相談の上研修計画を作成していただき、「三重南紀元気なみかんの里創生プロジェクト協議会」に提出してください。

研修期間 原則1年

研修先 労力不足等により、耕作の継続が困難なほ場を借用し、研修を行っていただきます。また、就農時には、研修ほ場を継続して借用できるよう配慮します。

その他 研修ほ場が園地整備や改植を伴う場合、それに伴う費用の一部を助成（40,000円/10a以下）します。

研修ほ場が収穫可能な場合は当面の管理費の一部を助成します。

