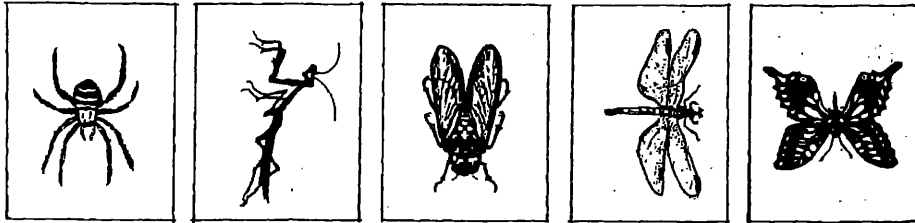


## ◆ 昆虫カードのセッティング

- ① 昆虫カードは最も枚数の多いものであるから、4名ぐらいのセッターが必要です。
- ② 4名のセッターは、範囲内の草むらや、樹木の枝、幹、石の下等に 捜すようにセットします。
- ③ あらかじめ、昆虫カードが重ならないよう(10種類が等分になるよう)カードをまぜるようにして手分けすることが望まれます。

### <昆虫カードの種類>



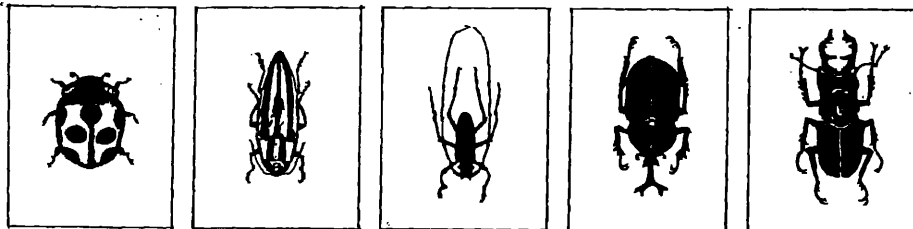
クモ

カマキリ

セミ

トンボ

チョウ



テントウ虫

タマ虫

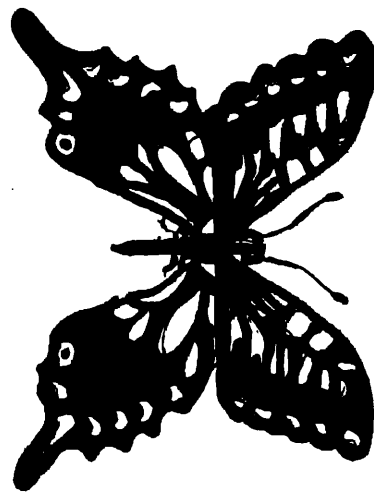
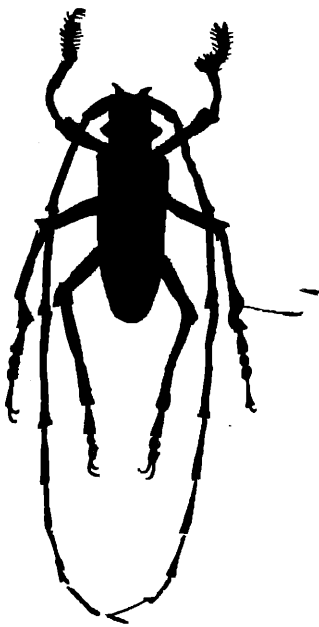
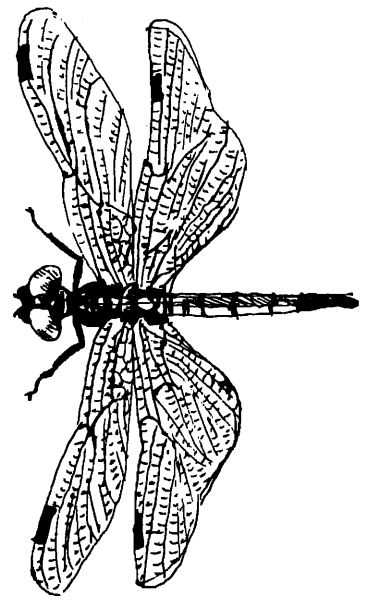
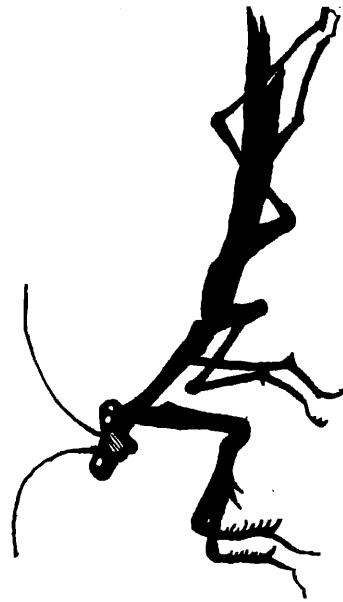
カミキリ虫

カブト虫

クワガタ

## ◆ 昆虫カード得点表

順	昆虫名	得点	順	昆虫名	得点
1	クワガタ	100	6	チョウ	50
2	カブト虫	90	7	トンボ	40
3	カミキリ虫	80	8	セミ	30
4	タマ虫	70	9	カマキリ	20
5	テントウ虫	60	10	クモ	10



## 昆虫カード得点表

No.	昆虫名	得点		No.	昆虫名	得点
1	クワガタ	100		6	チョウ	50
2	カブト虫	90		7	トンボ	40
3	カミキリ虫	80		8	セミ	30
4	タマ虫	70		9	カマキリ	20
5	テントウ虫	60		10	クモ	10

## 得点

グループ名

昆虫カード		
昆虫種類	枚数	点数
合計		