

# 「平成 23 年度みえ福祉用具アイデアコンクール」表彰式

## および受賞作品のご紹介

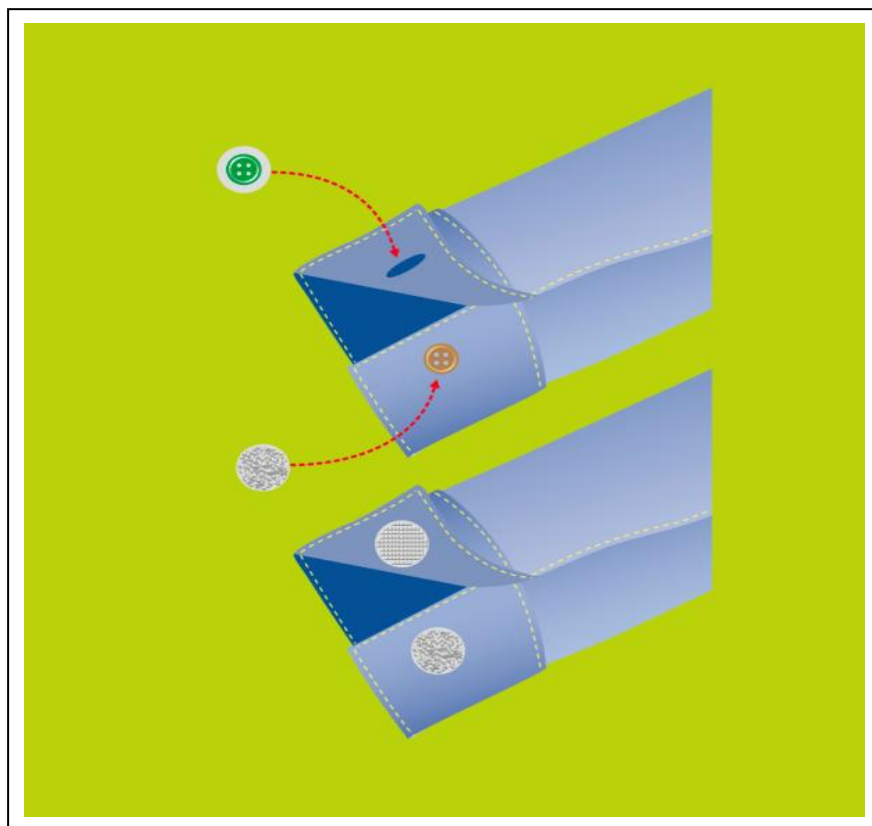
平成 23 年 12 月 15 日（木）に開催した「みえ福祉用具フォーラム 2011」の会場にて表彰式を行いました。受賞者の皆様おめでとうございます。

また、作品のイラストと説明文をご紹介します。ぜひご覧ください。

賞	作品名	受賞者
最優秀賞	マジボタン	石田 中
優秀賞	片手でハンガー	浅尾早香
	楽スプーン	宮田希穂
みえメディカル研究会賞	ワンタッチ脚数切換杖	宮城邦彦
三重県作業療法士会賞	ターニングセットパーツ	山口徳恒
日本福祉用具供給協会 三重ブロック賞	多目的クローラー	庄山 健
三重テレビ放送株式会社賞	カーシェイド	宮崎康代
伊勢新聞社賞	オープッシュン	各務裕章



# 最優秀賞 マジボタン



ボタンのはめ外しが困難な方のために考えられています。

ボタンとボタン穴を逆に利用して、それぞれにマジックテープを取りつけて貼り合わせができるようにしています。

マジックテープを縫いつけたり、ボタンをつけなおしたりしなくても簡単にマジックテープをボタン代りに使うことができます

ボタンにはめこむ側の素材は、繰り返し曲げることの出来るプラスチック素材で、はめたボタンが外れない硬さが必要です

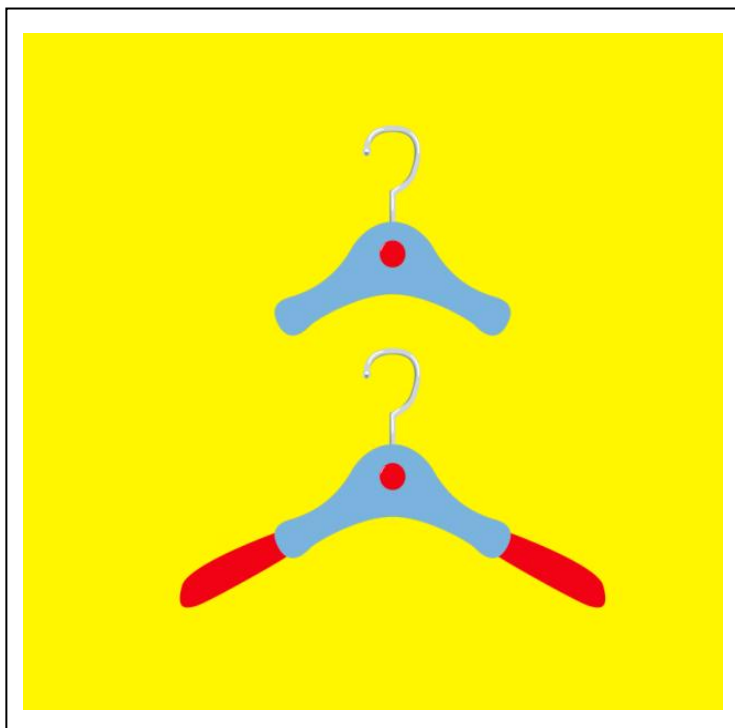
# 優 秀 賞 楽 スプーン



自分で食事をすることはできるけれど片手でうまく口に運ぶことが出来ない人のために次のような工夫が施されています。

柄の部分はすくいやすいおようにお玉のように角度をつけてあります。スプーンの先端は少しとがっていて、口の中に入れやすくなっています。スプーンの横側はすくいやすいように少し平らにしてあります。

# 片手でハンガー

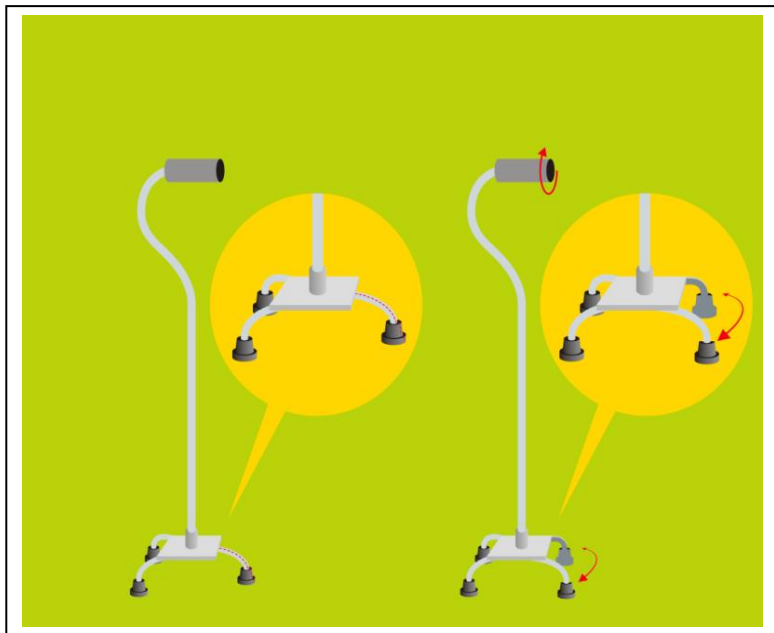


片手が不自由な方や、リウマチなどで手が不自由な方でも簡単に服を掛けられるようにと考えられています。全体にまるみをもたせ、小さくなっており、ボタンを押すとハンガーが伸び縮みます。

えりぐちを引っ張らなくても服に通したり、抜いたりすることができます。

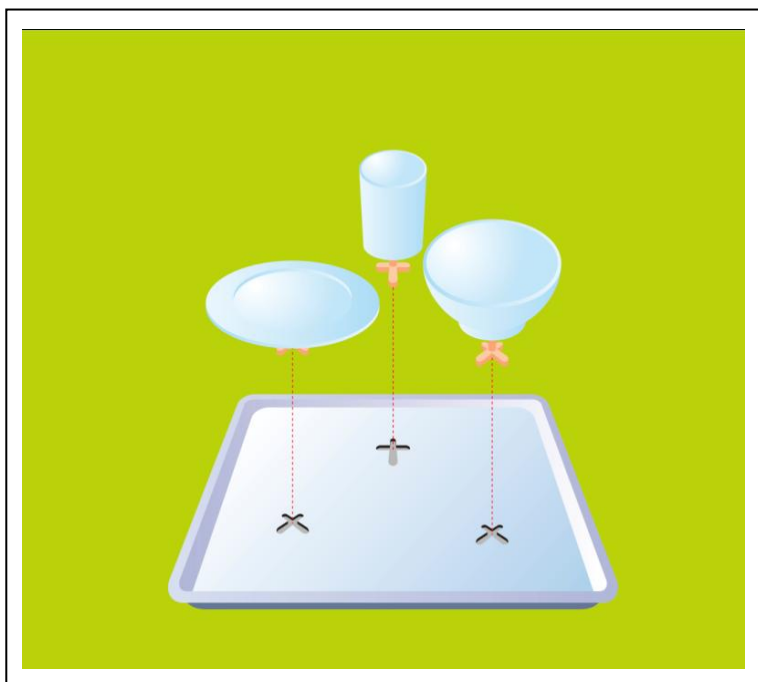
また、服の首回りを伸ばしたくない人にもうれしい作品です。

# みえメディカル研究会賞 ワンタッチ脚数切換杖



この作品は普段 4 点杖を使っている方が、使用状況に応じて 3 点杖に変更できるようになっています。グリップを回すとワンタッチで切り換わるようになっています。

# 三重県作業療法士会賞 ターニングセットパーツ



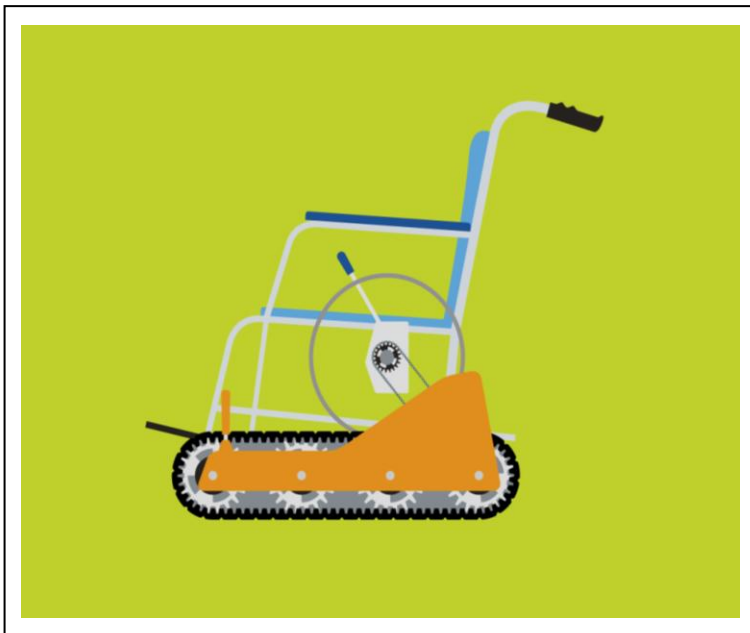
片麻痺の方や、手で食器を持たない人のために考えられました。

食器の下に十字になったパーツを貼り付け、お盆にはそのパーツの受け皿となる十字の穴があります。十字の部分を含わせて入れ、ねじることでお盆に固定されます。固定する部分を十字パーツにしたことで、専用の受け皿にセットしなくても安定して使えるようになっています。

また、この作品は障害がある方だけではなく、車内や船内など、揺れが大きい場所での食事にも便利です。

# 日本福祉用具供給協会三重ブロック賞

## 多目的クローラー



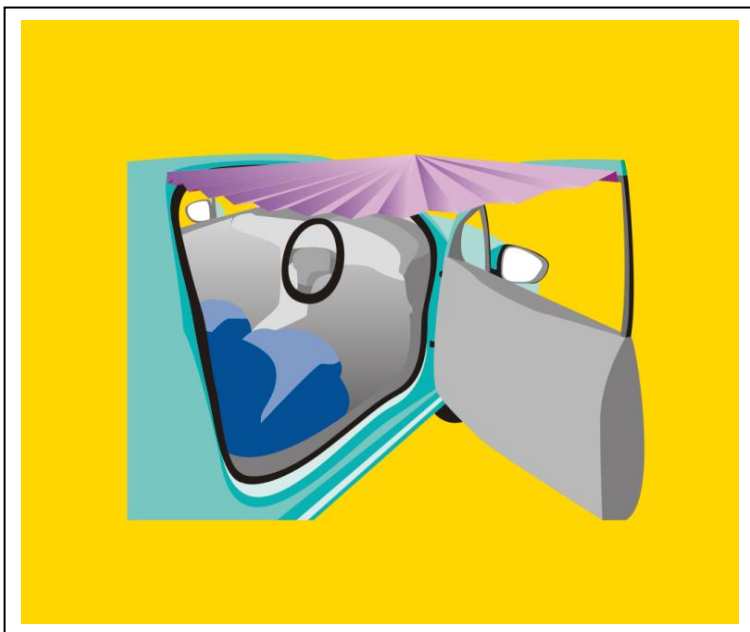
車いすで段差や、悪路を通るために考えられました。

車いすの駆動輪をはずし、その代わりに樹脂キャタピラーのついたユニットを装着します。

車いす本体のフレームがそのまま使えてユニット交換のみで悪路を通れる車いすに変わります。

# 三重テレビ放送株式会社賞

## カーシェイド

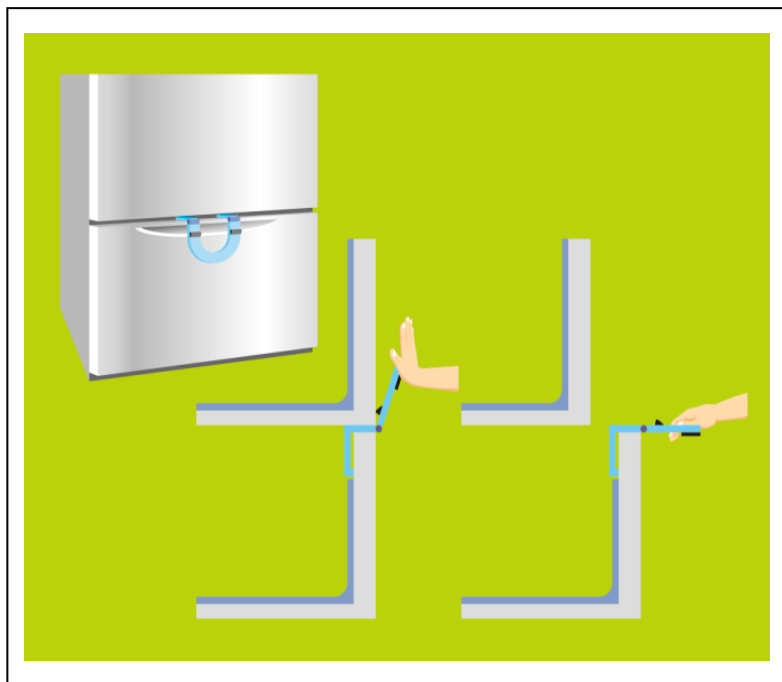


車いすを使っている方が雨の日の外出も億劫にならないように考えられています。

自動車のドアを開けると車体とドアの間にシェードが開き、それが屋根となります。

この作品を使えば、ドアを開けてもあわてることなく、車いすと自動車の乗り降りができます。

# 伊勢新聞社賞 オープンッシュン



指の変形によって取っ手が持てない方や、指の関節に大きな力をかけてはいけない方のために考えられています。

使用方法は、まず冷蔵庫の取っ手にこの作品を引っ掛けます。そして、ゴム板の部分を手のひらで押すだけで、冷蔵庫のドアが開きます。テコの原理を用いているので、少ない力で扉を開けることができます。力の弱い高齢者の方にも優しい作品です。