



一志町高野団地 T 様

車庫拡張リフォーム工事

現状写真 その1



現状写真 その2

正門部分です。

縦列駐車場を設ける工事です。

排水設備工事が伴います。
トイレ&生活雑排水及び雨水等の
配管が目的の位置に存在します。

排水設備工事が出来る設計&業者
が居る(責任技術者)業者でない事
には工事の積算が出来ません。
配管をどの様に処理をして駐車場
を設計するかです。



現状写真 その3



現状写真 その4

汚水排水樹が正門の真後ろに有り、それが 方向に向かっています。

ピンクの破線部分まで拡張を行います。

最終樹はオレンジの 方向の先端に有ります。



現状写真 その5

コンクリート製排水樹は生活の雑排水用の樹です。

トイレ&洗面所&台所&浴室等の排水を集結します。

ピンクの破線部分まで車庫が来る予定です。



現状写真 その6

母屋のトイレの排水樹です。離れのトイレの排水を から受け入れています。

丁度車庫を拡張する一番に道路に近い場所と成っています。



現状写真 その7

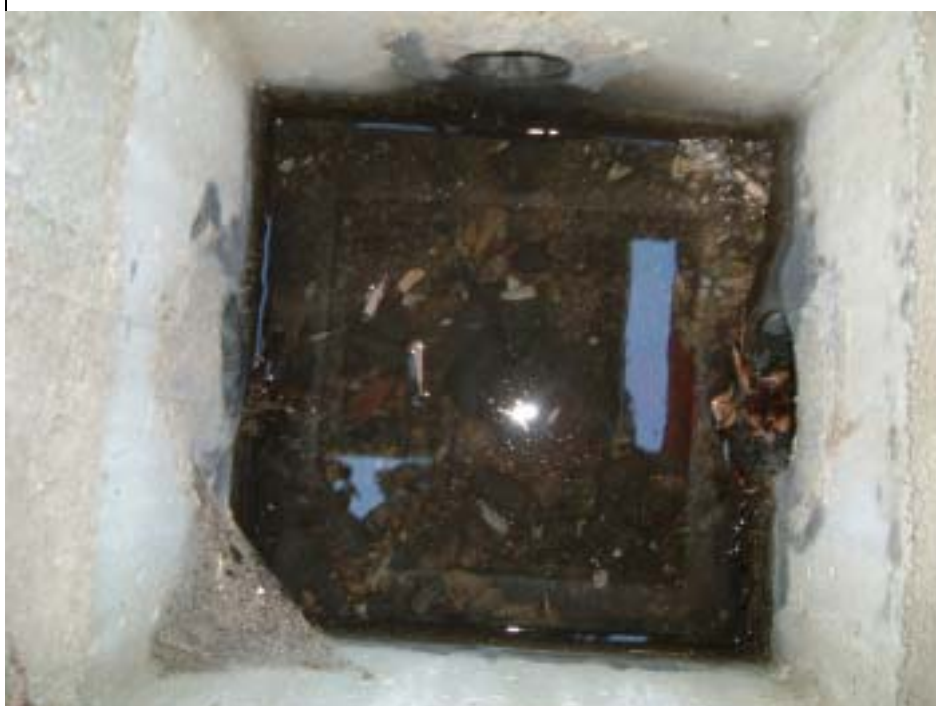
玄関前のアプローチの中央に雨水の集結枳が有ります。

其々の矢印方向から集結して破線
の方向へと道路の側溝へ排水され
ています。

ピンクの破線まで車庫を拡張しま
す。



離れのトイレと洗面所の排水を
集結する枳です。



玄関前の雨水の集結枳。

其々の枳の管底のレベル調査が
必要です。



母屋のトイレの状況写真です。

離れのトイレの排水を受け入れて
居る事が良く理解できます。

破線が離れの排水です。



ピンクの破線まで車庫は来ます。

排水管はどうすれば良いかが設計
の基本です。

以下は完成写真です。



正門部分です。

以前の木曽コバタイルから少し変化の有る洋風ですが RC の打離しでの化粧仕上げです。



拡張された車庫の全景です。

正門及び階段も楽に設ける事も行い、花壇も設けての出来上がりです。

北側で少し暗く陽射しが少ない場所が全体に明るく成りました。

側溝部分も段差が無い溝蓋 = グレーチングを使って割れとかが無い様にの出来上がりです。



既設の扉も塗料にて塗り上げて完成です。

艶も消えて居た扉が新しく成り全体のバランスを整えています。



問題の汚水桝もご覧の通りに納まり、衛生分も完了です。

正門及び拡張車庫の全景です。

如何でしょうか

