



津市戸木町トップタウン

H20年5月

M様邸 外構工事 完成写真

逆光で少し暗いですが以下の写真を
ご覧下さい。



車庫

YKKap 製 レイナツインポート
奥行きは10mを超え、間口は6mと
可也の大きさになります。

プラチタイン色。

屋根材は熱線遮断ポリカーボネイト
暑い夏日でも木陰に居る様に熱線を
透しません。

左端にはサイクルポートの代替として
YKKap 製のプリミテラスで出巾をカット。

手前には後部に自転車そして量水器等が
有るので見切り変化塀を設置。



高さが高い為に大きくそして全景をと
縦写しですがお解かり戴けますか。

手摺は円形花壇に沿わせる様にして
切り詰め加工での取り付け。

アーバングレー色。

t-800



植木の上が見えませんが円形の花壇
そして左の壁はレンガでの R 塀です。

階段は蹴上がレンガ縦積。

踏み面はクレモナストーンにて乱形貼り。

大きくゆったりとした雰囲気を感じさせて
くれます。

階段段数は 10 段。

手摺そして既設 PC 擁壁にはジョリパット
風での左官・塗装仕上げ。



既設の PC コンクリート擁壁の上部への
化粧 CB&フェンス仕上げ。

フェンス是三協立山アルミ製 ニュータウン
リード 2 型・t-800
アーバングレー色。



ベース基礎は勿論に強度を高く設計して
15cm ブロックは縦横に 400m/m@での施工
です。

高さが高い事から水抜きも本格的に設けての
施工。

単にパイプが入れて有るだけでは無く、物理
的に効果が有る対策が設けられています。

既設の PC・L 型擁壁です。
右側の矢印部分は 150m/mCB
を積上げて左官仕上げで擁壁に
見立る様に施工しています。



矢印の部分です。

これらの施工法は以前にも幾つかご紹介しています。

折り返しの部分は15cmブロックがそのままの姿を見せています。

昨年度に弊社が施工しましたM1様の車庫・境界塀が手前に見えておりますが、その後部に見えています。



打って変って玄関前になります。

レンガでのR変化塀の様子と廻りの景観をご覧ください。

埋め込みスイッチBOXそして電源BOX
この部分で電源を分電しています。

円形花壇には「ソヨゴ」そして手前には「シマトネリコ」を植栽。



玄関ポーチに繋がるアプローチには階段と同じクレモナストーンでの乱形貼り仕上げ。

正門 三協立山アルミ製 機能門柱と門扉



玄関前の全景と手前には車庫のPCL型擁壁の上部の状態を写しています。

車庫内部への墜落防止には擁壁上にCB1段積とし、YKKap レスティナ21型 t-800 フェンス。

雨水の排水処理の一環としてU字溝を設けまた、側溝脇に見えていますのは地表排水を考慮した穴開きの蓋を設けた柵を設置。

その他は全面に砕石ビリ砂利（白御影石）で雨などのうるさを解消。



側溝の様子をご覧ください。

カーポートの屋根も真上からご覧下さい。強風に因る屋根パネルが剥がされる事を予測して吹き抜け防止部品を各部に設けております。

ぼつんと見えているボルトがそれらになります。

。



吹き抜け防止部材を確認して戴けると思いますが。



車庫の上部の全景になります。



円形花壇の内部と擁壁の上に植栽されたスカイロケットの状況です。

オイルステインで塗装した白木の杭と青竹の油を抜いた竹での補助。

円形花壇の内部は「シガラギ」産の砂利にてランドカバー。

裾には福南天を添えています。



正門扉前 拡大

クレモナストーン乱形貼りの状況をご覧ください。

以上になります。

未だ、施工の全てをお見せ出来ませんが電気工事の配管の様子・またレンガを各所に設けていますが、施工の内容などには可也の手間が掛けられております。



続きまして CAD 設計図面パースを
ご覧下さい。

全景となります。



正門の廻りとなります。

実際に完成しました写真と比較してみ
てください。



写真は図面の様に斜め上からの撮影は
出来ませんがイメージとしてお解かり
戴けると幸いです。



色合いの異なりはありますが、イメージは如何でしょう。

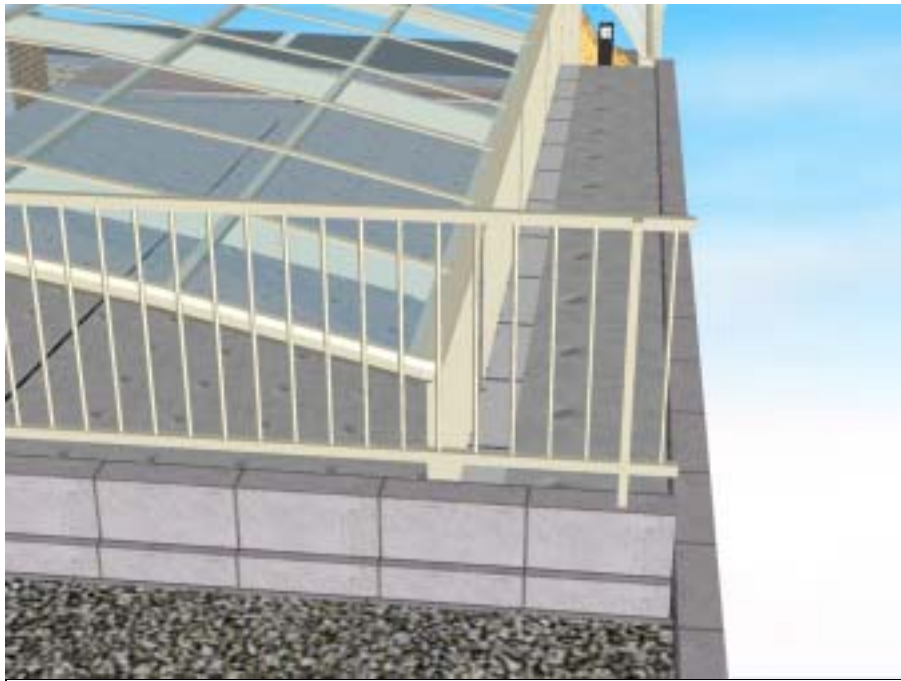


写真でパースの様に写せないのが残念です。

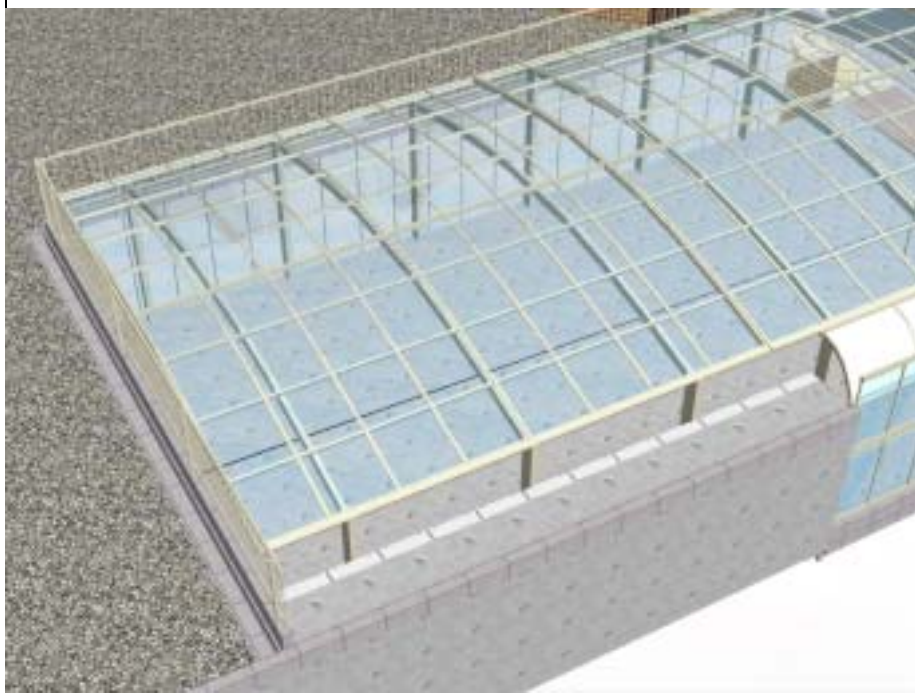
凡そですが、パースの通りに完成して居ると思います。



階段の廻りの拡大です。



車庫の上からのパースです。



同じく成ります。



普通の 15 c m ブロックを積上げて左官の仕上げで擁壁の様に見させています。

写真と比較してみてください。



正門の廻りのパースです。
門扉の種類が異なる事で色合いが異なります。

車庫廻り・植栽の様子・正門の様子を
写真と比較してみてください。



手摺・クレモナストーンの状態・正門
などをご確認ください。



以上、カラーパース偏でした。