



平成 17 年
河芸町 S 様

新居を建て替えられて既設の塀を
再利用をする「門・塀のリフォー
ームです。

現状 写真 正門（右側）



既設状況

正門はオープンスペースの駐車場

車が敷地内まで乗り入れが出来て
ある意味では利用価値も有りますが、
只締め感が不足している様に
思います。



植栽も有る事からブロックは少し
低い目に設けられています。

植栽が無ければもう少しの高さが
欲しいところです。

道路に沿って以前は道路との官民
境界で落差があったと思われる
擁壁が有り、塀との中間は草が
生えている部分は花壇として利用
されて居りました。



化粧ブロックですとか永い年月で風化している部分も見られます。

フェンスもやはり粉が吹く位の汚れが有りました。



敷地内からの撮影です。

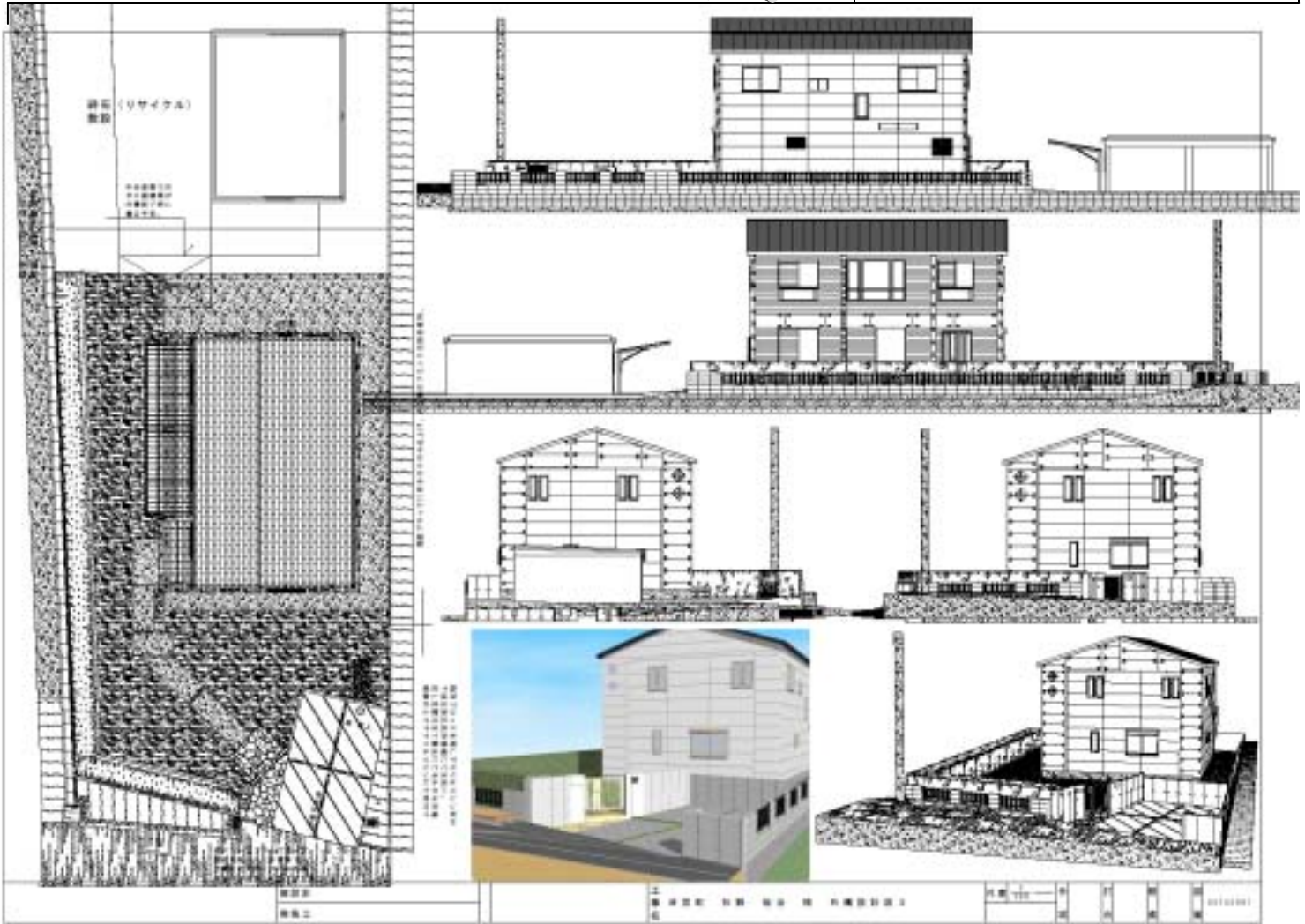
植木は綺麗に手入れがされていて美しく成っていました。

お屋敷は大変に広く、庭一面には芝生が貼られて手入れも結構と行われて居るようでした。



敷地の南側に川沿いの堤の道路が有り、その境界部分にも植栽と化粧ブロックとフェンスとの塀が施されています。

リフォームの開始です。



三協アルミ「お庭番CAD」

平面図に数値を入力して建築されていく建物が既に完成されてカメラで撮影をした様な図面をご覧ください。

平面図及び立面図は縮尺にて作成されます。

正門部分が中央のカラーパースの様に出来上がるという事です。
オープンになって居たスペースが閉まりの有る構えに生まれ帰ります。

見る感じは一般で言うところのRC 建造物の様です。
建築物と同じ仕上がりです。



建物の外壁が ALC にて建築され { RC 造り } を思わせる木造住宅建築です。

永い年月を経過して風化している様になって居た塀等がカラーパースの様になる訳です。

建物と門・塀とが一体化します。

色合いは建物に合わせて行きます。

化粧ブロック部分には左官の手を加えて「RC」造りの様に仕上げ、又、塗料を塗布して行けば化粧ブロックのまま塗装されて美しく変身します。

アルミフェンスも塗装がされて生まれ帰ります。

アプローチ & オープンスペース駐車場には普通のワイヤメッシュ入りの土間コンクリートが打設されます。

芝生も新しく貼り変えて来春には緑がコンクリートのグレーと一つに成り、美しく表現してくれます。



普通ブロックを躯体として積上。

ご覧の様に左官の手で RC の様に
施工されます。



正門の内部です。

ポストは回覧板などが入る程の
CB 2 個分の大きなポスト。



同じく正門の内部を撮影。

RC で無い事が普通に見て解るのは、
、、、「控え」の姿が見える事
です。

お解りでしょうか。



波板式カーポートにて洗濯物を干す場所を設けます。

下には雨が降っても足元が楽な様に碎石を敷設しました。



芝生とかアプローチが設けられる前の状況です。



これは何かご存知ですか？

そうです。
コンクリートにリブラインを入れるには必要不可欠な材料です。

詳細説明は省きましょう(^^)



オープンスペース部分の駐車場内部と成ります。正門の外部に成ります。

リブラインが確りと RC 造りを思わせてくれます。



外部は RC 造り風に左官仕上げそして内部は「そのまま」しかし

塗装を施して美しくさせるのは勿論と成ります。



ご覧の様に成っています。正門の表の右側です。

完成写真は次回にでもご覧戴きます。

